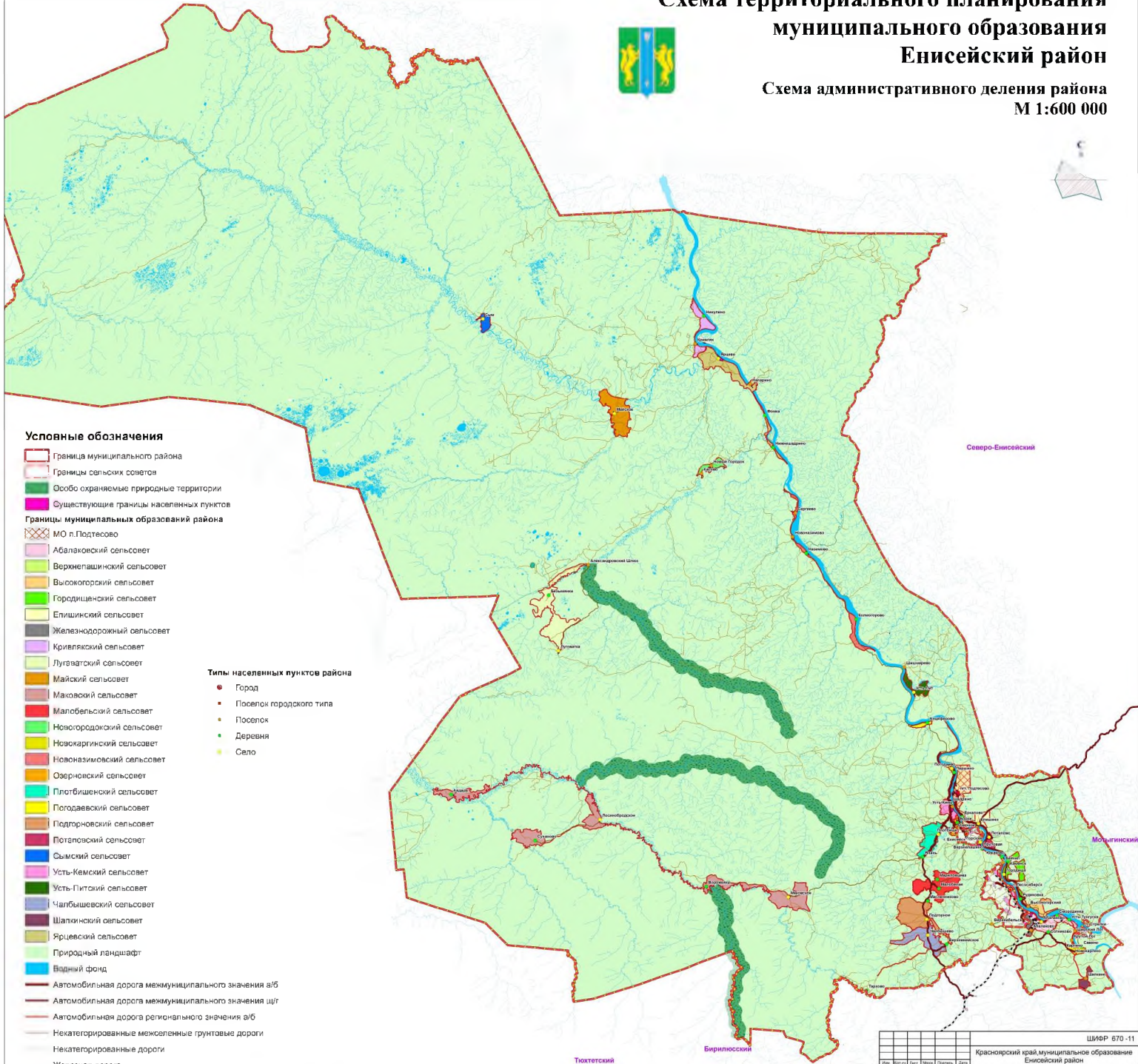


Схема территориального планирования муниципального образования Енисейский район

Схема административного деления района
М 1:600 000



Условные обозначения

- Граница муниципального района
- Границы сельских советов
- Особо охраняемые природные территории
- Существующие границы населенных пунктов
- Границы муниципальных образований района
- МО п.Подтесово

- Абалаковский сельсовет
- Верхнепашинский сельсовет
- Высокогорский сельсовет
- Городищанский сельсовет
- Епишинский сельсовет
- Железнодорожный сельсовет
- Кривлякский сельсовет
- Луговатский сельсовет
- Майский сельсовет
- Маковский сельсовет
- Малобельский сельсовет
- Новгородковский сельсовет
- Новокаргинский сельсовет
- Новоказимовский сельсовет
- Озерковский сельсовет
- Плотбищенский сельсовет
- Погодаевский сельсовет
- Подгорновский сельсовет
- Поталовский сельсовет
- Сымский сельсовет
- Усть-Кемский сельсовет
- Усть-Питский сельсовет
- Чалбышевский сельсовет
- Шалкинский сельсовет
- Ярцевский сельсовет
- Природный ландшафт
- Водный фонд

Типы населенных пунктов района

- Город
- Поселок городского типа
- Поселок
- Деревня
- Село

- Автомобильная дорога межмуниципального значения а/б
- Автомобильная дорога межмуниципального значения ш/г
- Автомобильная дорога регионального значения а/б
- Некатегоризованные межселенные грунтовые дороги
- Некатегоризованные дороги
- Железная дорога
- Реки и ручьи

| ШМФР 670-11 | | | | | |
|--|------|------|------|------|------|
| Красноярский край муниципальное образование Енисейский район | | | | | |
| № п/п | Сод. | Дата | Сод. | Дата | Сод. |
| 1 | Сод. | 2011 | Сод. | 2011 | Сод. |
| 2 | Сод. | 2011 | Сод. | 2011 | Сод. |
| 3 | Сод. | 2011 | Сод. | 2011 | Сод. |
| 4 | Сод. | 2011 | Сод. | 2011 | Сод. |
| 5 | Сод. | 2011 | Сод. | 2011 | Сод. |
| 6 | Сод. | 2011 | Сод. | 2011 | Сод. |
| 7 | Сод. | 2011 | Сод. | 2011 | Сод. |
| 8 | Сод. | 2011 | Сод. | 2011 | Сод. |
| 9 | Сод. | 2011 | Сод. | 2011 | Сод. |
| 10 | Сод. | 2011 | Сод. | 2011 | Сод. |
| 11 | Сод. | 2011 | Сод. | 2011 | Сод. |
| 12 | Сод. | 2011 | Сод. | 2011 | Сод. |
| 13 | Сод. | 2011 | Сод. | 2011 | Сод. |
| 14 | Сод. | 2011 | Сод. | 2011 | Сод. |
| 15 | Сод. | 2011 | Сод. | 2011 | Сод. |
| 16 | Сод. | 2011 | Сод. | 2011 | Сод. |
| 17 | Сод. | 2011 | Сод. | 2011 | Сод. |
| 18 | Сод. | 2011 | Сод. | 2011 | Сод. |
| 19 | Сод. | 2011 | Сод. | 2011 | Сод. |
| 20 | Сод. | 2011 | Сод. | 2011 | Сод. |
| 21 | Сод. | 2011 | Сод. | 2011 | Сод. |
| 22 | Сод. | 2011 | Сод. | 2011 | Сод. |
| 23 | Сод. | 2011 | Сод. | 2011 | Сод. |
| 24 | Сод. | 2011 | Сод. | 2011 | Сод. |
| 25 | Сод. | 2011 | Сод. | 2011 | Сод. |
| 26 | Сод. | 2011 | Сод. | 2011 | Сод. |
| 27 | Сод. | 2011 | Сод. | 2011 | Сод. |
| 28 | Сод. | 2011 | Сод. | 2011 | Сод. |
| 29 | Сод. | 2011 | Сод. | 2011 | Сод. |
| 30 | Сод. | 2011 | Сод. | 2011 | Сод. |
| 31 | Сод. | 2011 | Сод. | 2011 | Сод. |
| 32 | Сод. | 2011 | Сод. | 2011 | Сод. |
| 33 | Сод. | 2011 | Сод. | 2011 | Сод. |
| 34 | Сод. | 2011 | Сод. | 2011 | Сод. |
| 35 | Сод. | 2011 | Сод. | 2011 | Сод. |
| 36 | Сод. | 2011 | Сод. | 2011 | Сод. |
| 37 | Сод. | 2011 | Сод. | 2011 | Сод. |
| 38 | Сод. | 2011 | Сод. | 2011 | Сод. |
| 39 | Сод. | 2011 | Сод. | 2011 | Сод. |
| 40 | Сод. | 2011 | Сод. | 2011 | Сод. |
| 41 | Сод. | 2011 | Сод. | 2011 | Сод. |
| 42 | Сод. | 2011 | Сод. | 2011 | Сод. |
| 43 | Сод. | 2011 | Сод. | 2011 | Сод. |
| 44 | Сод. | 2011 | Сод. | 2011 | Сод. |
| 45 | Сод. | 2011 | Сод. | 2011 | Сод. |
| 46 | Сод. | 2011 | Сод. | 2011 | Сод. |
| 47 | Сод. | 2011 | Сод. | 2011 | Сод. |
| 48 | Сод. | 2011 | Сод. | 2011 | Сод. |
| 49 | Сод. | 2011 | Сод. | 2011 | Сод. |
| 50 | Сод. | 2011 | Сод. | 2011 | Сод. |
| 51 | Сод. | 2011 | Сод. | 2011 | Сод. |
| 52 | Сод. | 2011 | Сод. | 2011 | Сод. |
| 53 | Сод. | 2011 | Сод. | 2011 | Сод. |
| 54 | Сод. | 2011 | Сод. | 2011 | Сод. |
| 55 | Сод. | 2011 | Сод. | 2011 | Сод. |
| 56 | Сод. | 2011 | Сод. | 2011 | Сод. |
| 57 | Сод. | 2011 | Сод. | 2011 | Сод. |
| 58 | Сод. | 2011 | Сод. | 2011 | Сод. |
| 59 | Сод. | 2011 | Сод. | 2011 | Сод. |
| 60 | Сод. | 2011 | Сод. | 2011 | Сод. |
| 61 | Сод. | 2011 | Сод. | 2011 | Сод. |
| 62 | Сод. | 2011 | Сод. | 2011 | Сод. |
| 63 | Сод. | 2011 | Сод. | 2011 | Сод. |
| 64 | Сод. | 2011 | Сод. | 2011 | Сод. |
| 65 | Сод. | 2011 | Сод. | 2011 | Сод. |
| 66 | Сод. | 2011 | Сод. | 2011 | Сод. |
| 67 | Сод. | 2011 | Сод. | 2011 | Сод. |
| 68 | Сод. | 2011 | Сод. | 2011 | Сод. |
| 69 | Сод. | 2011 | Сод. | 2011 | Сод. |
| 70 | Сод. | 2011 | Сод. | 2011 | Сод. |
| 71 | Сод. | 2011 | Сод. | 2011 | Сод. |
| 72 | Сод. | 2011 | Сод. | 2011 | Сод. |
| 73 | Сод. | 2011 | Сод. | 2011 | Сод. |
| 74 | Сод. | 2011 | Сод. | 2011 | Сод. |
| 75 | Сод. | 2011 | Сод. | 2011 | Сод. |
| 76 | Сод. | 2011 | Сод. | 2011 | Сод. |
| 77 | Сод. | 2011 | Сод. | 2011 | Сод. |
| 78 | Сод. | 2011 | Сод. | 2011 | Сод. |
| 79 | Сод. | 2011 | Сод. | 2011 | Сод. |
| 80 | Сод. | 2011 | Сод. | 2011 | Сод. |
| 81 | Сод. | 2011 | Сод. | 2011 | Сод. |
| 82 | Сод. | 2011 | Сод. | 2011 | Сод. |
| 83 | Сод. | 2011 | Сод. | 2011 | Сод. |
| 84 | Сод. | 2011 | Сод. | 2011 | Сод. |
| 85 | Сод. | 2011 | Сод. | 2011 | Сод. |
| 86 | Сод. | 2011 | Сод. | 2011 | Сод. |
| 87 | Сод. | 2011 | Сод. | 2011 | Сод. |
| 88 | Сод. | 2011 | Сод. | 2011 | Сод. |
| 89 | Сод. | 2011 | Сод. | 2011 | Сод. |
| 90 | Сод. | 2011 | Сод. | 2011 | Сод. |
| 91 | Сод. | 2011 | Сод. | 2011 | Сод. |
| 92 | Сод. | 2011 | Сод. | 2011 | Сод. |
| 93 | Сод. | 2011 | Сод. | 2011 | Сод. |
| 94 | Сод. | 2011 | Сод. | 2011 | Сод. |
| 95 | Сод. | 2011 | Сод. | 2011 | Сод. |
| 96 | Сод. | 2011 | Сод. | 2011 | Сод. |
| 97 | Сод. | 2011 | Сод. | 2011 | Сод. |
| 98 | Сод. | 2011 | Сод. | 2011 | Сод. |
| 99 | Сод. | 2011 | Сод. | 2011 | Сод. |
| 100 | Сод. | 2011 | Сод. | 2011 | Сод. |

