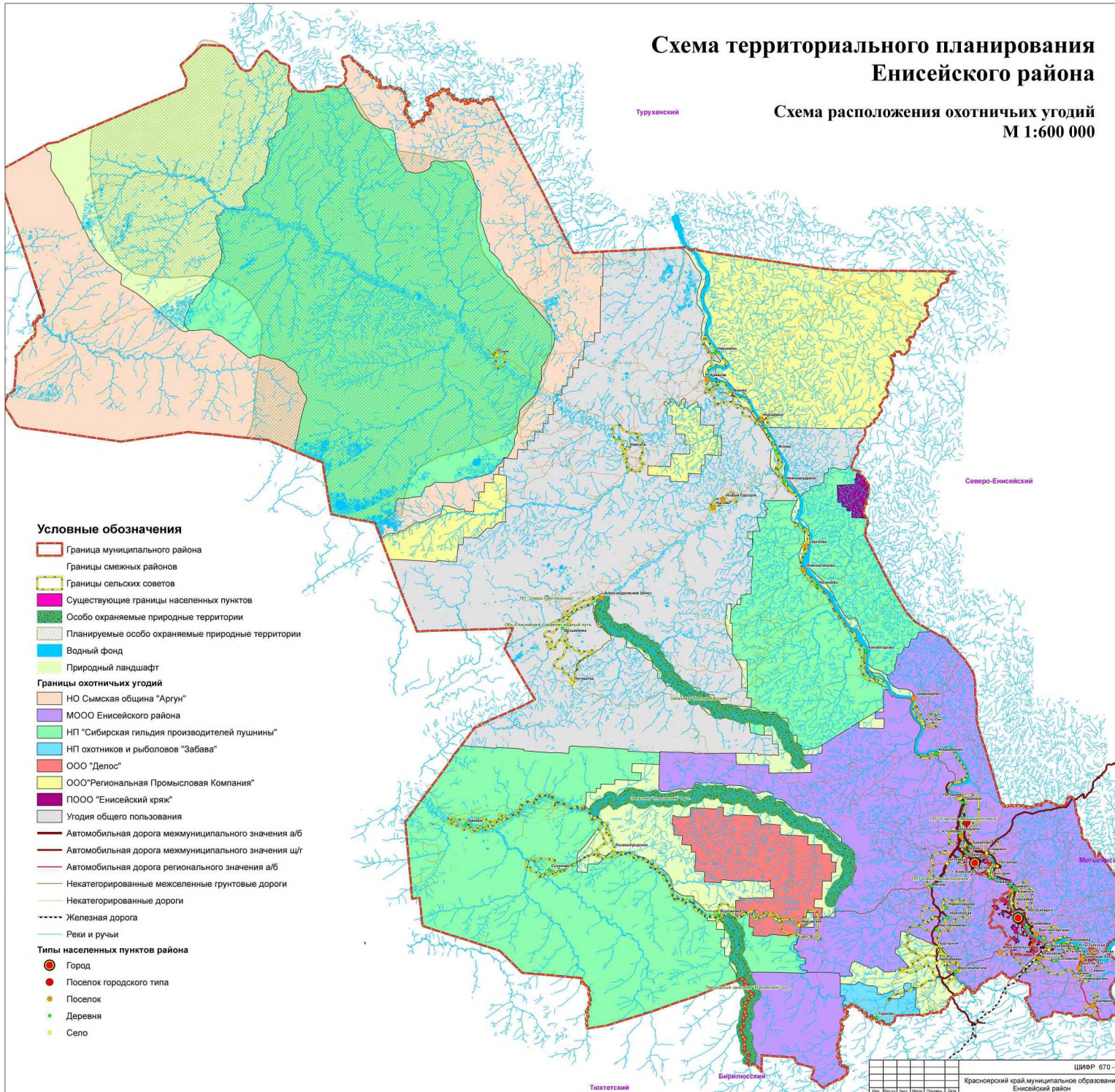


# Схема территориального планирования Енисейского района

Схема расположения охотничьих угодий  
М 1:600 000



## Условные обозначения

- Граница муниципального района
- Границы смежных районов
- Границы сельских советов
- Существующие границы населенных пунктов
- Особо охраняемые природные территории
- Планируемые особо охраняемые природные территории
- Водный фонд
- Природный ландшафт
- Границы охотничьих угодий**
- НО Сымская община "Аргун"
- МООО Енисейского района
- НП "Сибирская гильдия производителей пушнины"
- НП охотников и рыболовов "Забава"
- ООО "Делос"
- ООО "Региональная Промысловая Компания"
- ПООО "Енисейский край"
- Угодья общего пользования
- Автомобильная дорога межмуниципального значения а/б
- Автомобильная дорога межмуниципального значения ш/г
- Автомобильная дорога регионального значения а/б
- Некатегорированные межселенные грунтовые дороги
- Некатегорированные дороги
- Железная дорога
- Реки и ручьи
- Типы населенных пунктов района**
- Город
- Поселок городского типа
- Поселок
- Деревня
- Село

0 19 000 38 000 76 000 114 000 152 000  
Метры

				ШКАР 670-11			
№ п/п	Вид	Имя	Фамилия	Дата	Содерж.	Лист	Листа
№ п/п	МЕТ	Иванов	И.И.	2014	Проект схемы территориального планирования Енисейского района	СТП	28
№ п/п	МЕТ	Петров	П.П.	2014	Схема расположения охотничьих угодий		
№ п/п	МЕТ	Сидоров	С.С.	2014	Схема расположения охотничьих угодий		
№ п/п	МЕТ	Сидоров	С.С.	2014	Схема расположения охотничьих угодий		

Красноярский край муниципальное образование Енисейский район  
Схема территориального планирования Енисейского района  
Схема расположения охотничьих угодий  
Масштаб: 1:600 000  
ОАО "ТИТ КРАСНОЯРСКИЙДИЗАЙНБЮРО"